

- vyrobené z gázy bielenej bez použitia chlóru
- okraje sú navrhnuté tak, aby sa zabránilo uvoľňovaniu vlákien
- majú RTG vlákno, ktoré je trvalo umiestnené vo vnútri obvazu
- môžu mať ďalší prvok – bavlnenú slučku, ktorá umožňuje upevnenie tampónu mimo operačného poľa
- môžu byť sterilizované

Použitie:

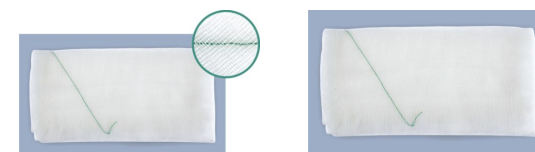
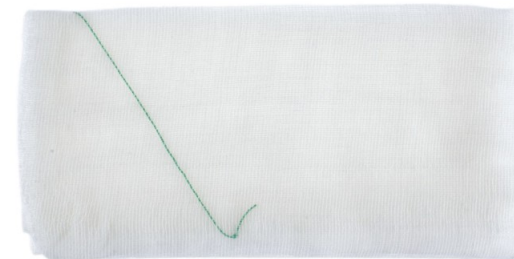
- na odvod veľkého množstva telesných tekutín počas chirurgických zákrokov

Druhy:

- sterilné a nesterilné
- s RTG vláknom s dodatočnou bavlnenou slučkou alebo bez
- počet vrstiev: 2-, 4-, 6-, a 8-vrstvové

Veľkosť a balenie:

- sterilné: balené po 1 ks, 2 ks, 3 ks, 5 ks alebo 10 ks
- nesterilné: balené po 10 ks, 20 ks, 30 ks, 45 ks or 60 ks
- dostupné veľkosti: 30 cm x 30 cm, 30 cm x 45 cm, 45 cm x 45 cm, 45 cm x 70 cm, 50 cm x 50 cm, 75 cm x 90 cm



MD

Zariadenia sú certifikované notifikovanou organizáciou
TÜV Nord Polska Sp. z o.o. a nesú označenie CE s číslom
2274

>>